

**LEGENDA**

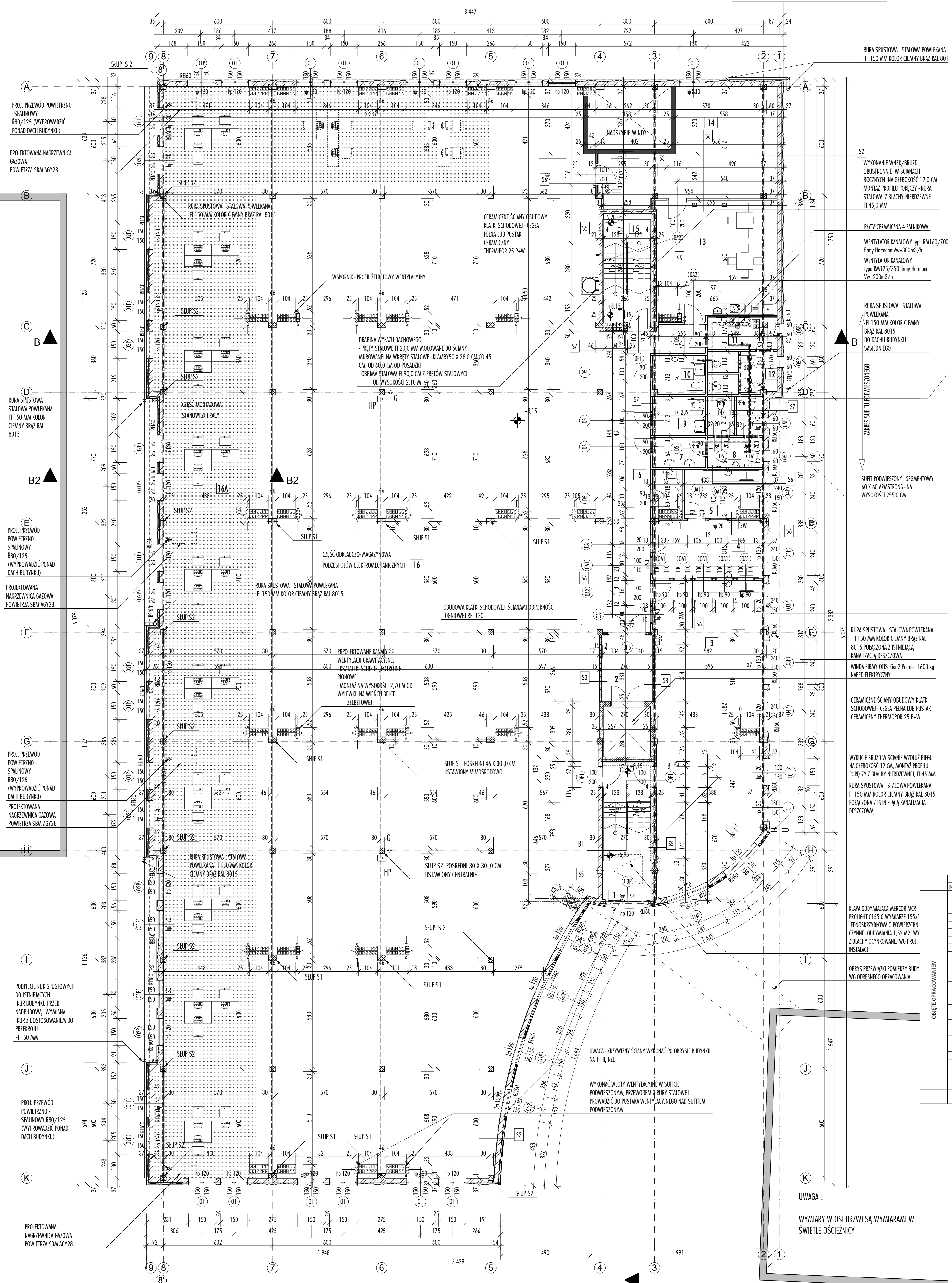
- S1 - ISTNIEJĄCE ŚCIANY
- ISTNIEJĄCY SŁUP ŻELBETOWY 50x46 CM
- SŁUP S2 POSREDNI 30 X 30, 0 CM USTAWIONY CENTRALNIE
- SŁUP S1 POSREDNI 46 X 30, 0 CM USTAWIONY MIĘDZYSRODOWO
- S2 - PROJEKTOWANA ŚCIANA ZEWNĘTRZNA Z PUSTAKÓW THERMOPOR 25 CM Z OCIEPLENIEM WEŁNĄ MINERALNĄ FRONTROCK MAX E GR. 12 CM W KLASIE ODPORNOSCI OGNIOWEJ REI120
- S3 - PROJEKTOWANA ŚCIANA SYSTEMOWA SZKIELETOWA NORGIPS CW 100 OBUSTRONNIE OBLOŻONA PŁYTĄ 2x12,5 MM GK F WYPEŁNIENIE WEŁNĄ MINERALNĄ KAMIENIĄ 5 CM, REI 120
- S4 - PROJEKTOWANA OBLÓWA ISTNIEJĄCEJ ŚCIANY SYSTEMOWA SZKIELETOWA NORGIPS CW 75 JEDNOSTRONNIE OBLOŻONA PŁYTĄ 2x12,5 MM GK F WYPEŁNIENIE WEŁNĄ MINERALNĄ KAMIENIĄ, GR. 5 CM, REI120
- S5 - PROJEKTOWANA ŚCIANA Z CEGŁY PEŁNEJ, GR. 25 CM, REI120
- S6 - PROJEKTOWANA ŚCIANA DZIAŁOWA SYSTEMOWA SZKIELETOWA NORGIPS CW 100 OBUSTRONNIE OBLOŻONA PŁYTĄ 12,5 MM GK F Z WYPEŁNIENIEM WEŁNĄ MINERALNĄ GR. 5 CM
- S7 - PROJEKTOWANA ŚCIANA DZIAŁOWA SYSTEMOWA SZKIELETOWA NORGIPS CW 100 OBUSTRONNIE OBLOŻONA PŁYTĄ 12,5 MM GK F Z WYPEŁNIENIEM WEŁNĄ MINERALNĄ GR. 5 CM W POM. SANITARNYCH
- PROJEKTOWANE DRZWI W PRZEGRODZIE ODZIELEŃ PRZECIWOŻAROWEJ, DRZWI JEDNOSKRZYDŁOWE, EI 60
- PROJEKTOWANE DRZWI W PRZEGRODZIE ODZIELEŃ PRZECIWOŻAROWEJ, DRZWI DWUSKRZYDŁOWE, EI 60
- PROJEKTOWANE DRZWI
- WYMIANA ISTNIEJĄCYCH OKIEN NA OKNA W KLASIE ODPORNOSCI OGNIOWEJ EI 60
- PROJEKTOWANE OKNA W KLASIE ODPORNOSCI OGNIOWEJ EI 60
- PROJEKTOWANE OKNA
- POWIERZCHNIA STANOWISK PRACY
- LIMYALKA
- MISKA USTĘPOWA
- PISUAR
- KUREK ZE ZŁĄCZKA
- PŁYTA CERAMICZNA 4-PALNIKOWA
- ZEWŁ NA WYS. 50 CM
- ZEWŁ JEDNOKOMOROWY Z OCIEKACZEM
- ŁODÓWKA
- STANOWISKO PRACY
- WPUSZ KANALIZACYJNY
- RURA SPUSZCZOWA STALOWA POWLEKANA FI 150 MM KOLOR CIEMNY BRĄZ RAL 8015
- WINDA FIRMY OTIS Gen2 Premier 1600 kg NAPĘD ELEKTRYCZNY
- PUSTAKI WENTYLACYJNEJ SCHIEDEŁ POZIOME 2 LUB 4 KANAŁOWE UKŁADANE NA WYLEWCE CEMENTOWEJ
- PUSTAKI WENTYLACYJNEJ SCHIEDEŁ POZIOME 3 KANAŁOWE, NA WYS. 2,70 M OD POZIOMU WYLEWKI
- PUSTAKI WENTYLACYJNEJ SCHIEDEŁ POZIOME 3 KANAŁOWE, NA WYS. 2,70 M OD POZIOMU WYLEWKI PODŁĄCZONE Z JEDNEGO POMIESZCZENIA DO 2 KANAŁÓW
- PUSTAKI WENTYLACYJNEJ SCHIEDEŁ POZIOME 3 KANAŁOWE, NA WYS. 3,03 M OD POZIOMU WYLEWKI WYKONANE WIŁOTY WENTYLACYJNE W SUFICIE PODWIESZONYM, PRZEWODEM PRZEWODZĄCZYM DO PUSTAKA WENTYLACYJNEGO NAD SUFITEM PODWIESZONYM
- NAWIEW WENTYLACYJNY W DRZWIACH DO POM. SANITARNYCH
- WIŁOTY WENTYLACYJNEJ MECHANICZNEJ W POM. SANITARNYCH
- HP PROJEKTOWANY HYDRANT DNS2
- NAGRZEWNICE GAZOWE

ZESTAWIENIE POWIERZCHNI :

NR POM.	NAZWA	POSADZKA	POW. M2
1	KŁATKA SCHODOWA	PŁYTKI GRESOWE	20,63
2	PRZEDSIÓNEK WINDY	POSADZKA EPOKSYDOWA ELEKTROSTATYCZNA	8,12
3	LABORATORIUM	PŁYTKI GRESOWE	97,63
4	LABORATORIUM	PŁYTKI GRESOWE	19,06
5	LABORATORIUM	PŁYTKI GRESOWE	11,13
6	POM. GOSPODARCZE	PŁYTKI GRESOWE	3,83
7	ŁAZIENKA DLA MĘŻCZYZN	PŁYTKI GRESOWE	4,75
8	WC MĘŻCZYZN	PŁYTKI GRESOWE	11,89
9	WC DLA NIEPEŁNOSPRAWNYCH KOBIEC	PŁYTKI GRESOWE	6,12
10	WC DLA NIEPEŁNOSPRAWNYCH MĘŻCZYZN	PŁYTKI GRESOWE	6,05
11	ŁAZIENKA DLA KOBIEC	PŁYTKI GRESOWE	6,46
12	WC KOBIEC	PŁYTKI GRESOWE	8,76
13	POM. SOCJALNE	POSADZKA EPOKSYDOWA ELEKTROSTATYCZNA	42,25
14	POM. WYPOCZYNKU	POSADZKA EPOKSYDOWA ELEKTROSTATYCZNA	45,72
15	KŁATKA SCHODOWA	PŁYTKI GRESOWE	15,37
16	HALA MONTAŻOWO - ODKŁADZKA	POSADZKA EPOKSYDOWA ELEKTROSTATYCZNA	1057,16
	CZĘŚĆ MONTAŻOWA	POSADZKA EPOKSYDOWA ELEKTROSTATYCZNA	384,44
	STANOWISKO PRACY	POSADZKA EPOKSYDOWA ELEKTROSTATYCZNA	1743,32
<b>POWIERZCHNIA CZĘŚCI OBJĘTEJ OPRACOWANIEM = POWIERZCHNIA CAŁEJ KONDYGNACJI</b>			<b>1743,32</b>

**PLAN**

<b>BIURO ARCHITEKTONICZNE</b> ARCH. BOGUSŁAW TWORZYDŁO 33-100 TARNÓW UL. SŁOWACKIEGO 33-37 TEL: 0147363 07 56		ARCHITEKTURA PROJ. WYKONAWCZY
INWESTOR ADRES	TARNOWSKIE ZAKŁADY OSPRZĘTU ELEKTRYCZNEGO TAREL SP. Z O.O. 33-150 WOLA RZĘDZIŃSKA 297a	NR PROJEKTU PBA/P/22/W/2014
OBJEKT - TEMAT ADRES	NADBUDOWA TRZECIEJ KONDYGNACJI ISTNIEJĄCEGO BUDYNKU PRODUKCYJNO - MAGAZYNOWEGO Z PRZECIĄCZENIEM NA MONTAŻ OSPRZĘTU ELEKTROINSTALACYJNEGO	SKALA <b>1:100</b>
RYSUJEK	<b>RZUT 2 PIĘTRA - ROZBUDOWA</b>	PAŹDZIERNIK 2014
PROJEKTANT	MGR INŻ. ARCH. BOGUSŁAW TWORZYDŁO ul. Słowackiego 33-37, 33-100 Tarnów nr. ogr. UAN 8346/75/BS	NR WYS. <b>3-R</b>
WSPÓŁPRACOWNICY	MGR INŻ. ARCH. PAWEŁ GIŻA MGR INŻ. ARCH. MARJA RÓŻYCKA-OSTREGA MGR INŻ. ARCH. MONIKA PIASEK INŻ. ARCH. PIOTR PANEK	
SPRAWDZIŁY architektura	MGR INŻ. ARCH. DOROTA KRZYŻANOWSKA ul. Słowackiego 33-37, 33-100 Tarnów nr. ogr. BUA-88 8346/31/90	



**UWAGA !**  
WYMIARY W OSI DRZWI SĄ WYMIARAMI W ŚWIĘTE OŚCIEŻNICY